

Cartier

サイズガイド リング

ギフトをお探しの方も、自分にぴったりフィットするサイズを知りたい方も、ぜひこのサイズガイドをご覧ください。
カルティエ リング サイズを見つけるお手伝いをいたします。

カルティエ リングをお持ちの場合

カルティエでは、お客様が快適にリングのサイズを特定できることを目指しています。

このため、すでにカルティエのリングをお持ちの方は、基本的には他のコレクションでも同じサイズをご利用いただけます(トリニティ コレクションは除きます)。リングのサイズを覚えていらっしゃらない場合も、カルティエ リングの内周を測ることでリングのサイズを知ることができます。

カルティエ リングをお持ちでない場合

リング サイズの測り方

サイズを測る際は、リングのサイズではなく指のサイズを測ることをお勧めします。

1. ひもやリボンを指の根元に巻き付けます。リングをぴったりとフィットさせるためにも、関節も同様に測定することをお勧めします。リングを簡単に着け外しできるサイズをお選びください。
2. 巻き付けた紐やリボンの交差するポイントにペンで印を付けます。
3. 定規でその長さをミリ単位で測ります。
4. 下記の表から最も近い数値を選び、リングのサイズを特定します。

Cartier

サイズガイド - リング

指回りのサイズ (MM)	リング サイズ			
	ヨーロッパ	アメリカ	イギリス	日本
44	44	3	F ½	4
45	45	3 ¼	G	5
46	46	3 ¾	H	6
47	47	4	H ½	7
48	48	4 ½	I ½	8
49	49	4 ¾	J ½	9
50	50	5 ¼	K	10
51	51	5 ¾	L	11
52	52	6	L ½	12
53	53	6 ¼	M ½	13
54	54	6 ¾	N ½	14
55	55	7 ¼	O	15
56	56	7 ½	P	16
57	57	8	P ½	17
58	58	8 ¼	Q ½	18
59	59	8 ¾	R	19
60	60	9	S	20
61	61	9 ½	S ½	21
62	62	10	T ½	22
63	63	10 ¼	U ½	23
64	64	10 ¾	V	24
65	65	11	W	25
66	66	11 ½	W ½	26
67	67	11 ¾	X ½	27
68	68	12 ¼	Z	28
69	69	12 ½	Z ½	29
70	70	13		30
71	71	13 ¼		31

アドバイス

- 正確なサイズを得るためにも、サイズを測る際は指にしっかりとフィットさせてください。
- 指のサイズは時間帯や天候によって変わることもあります。最も正確に測定するには、1日に複数回測定し、比較のために別の日にも測定してください。
- 指が冷たい時や濡れている時は、指が細くなっているため、サイズ測定をお控えください。

Cartier

サイズガイド - リング

3

ギフトをご検討の場合

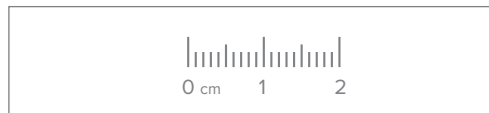
リングのサイズは、リングのスタイルによって微妙に異なる場合がございます。このため、ギフトとしてリングの購入をお考えの場合は、贈る相手がお持ちのリングの中から、購入を検討しているリングと似た幅のもの（3mm未満）をひとつお借りして、下記のサイズガイドを使用してください。

測定した指のサイズが2つのリングサイズの間に入る場合は、大きいサイズを選ぶことをお勧めします。

日本のカルティエでの平均的なサイズは、48から51です。

このガイドを印刷する前に、以下の注意点をご確認ください。

カルティエ リング サイズ表を正しく印刷するため、印刷前に「プリントオプション」の印刷ダイアログボックスでページの倍率指定が「なし」となっていることを確認してください。カルティエ リング サイズ表は、**A4フルサイズ (21x29.7cm)** で印刷します。カルティエ リング サイズ表が正しく印刷されているかどうか確認するため、定規で下記のサンプルのサイズを測ってください。サイズが**2cm**ちょうどであれば、カルティエ リング サイズ表は正しく印刷されています。



Cartier

サイズガイド - リング

リング サイズ表

サイズ 44	サイズ 45	サイズ 46	サイズ 47	サイズ 48	サイズ 49
サイズ 50	サイズ 51	サイズ 52	サイズ 53	サイズ 54	サイズ 55
サイズ 56	サイズ 57	サイズ 58	サイズ 59	サイズ 60	サイズ 61
サイズ 62	サイズ 63	サイズ 64	サイズ 65	サイズ 66	
サイズ 67	サイズ 68	サイズ 69	サイズ 70	サイズ 71	

トリニティ リングのサイズの選び方



トリニティ コレクションは、複数のリングが絡み合ったデザインで、不意の動きによってリングがすべり落ちやすいため、本サイズ表に示されているサイズより1つ小さいサイズをお選びいただくようお願いいたします。例えばお客様の通常サイズが50の場合、サイズ49のトリニティ リングをお選びください。

また、96個のブリリアントカット ダイヤモンドがセットされたモデル（品番CRB4106200およびCRB4075100）の場合は、カルティエ リング サイズ表に記載されたサイズより2つ大きなサイズをお選びください。

ただし、LMモデル（品番CRB4052800）の場合は、2つ小さいサイズをお選びください。

ご不明な点などございましたら、カルティエ ブティックにご来店いただくか、カルティエ カスタマー サービスセンター（0120-301-757*）までご連絡ください。販売規約に従い、無料の返品・交換も承ります。

* カルティエ カスタマー サービスセンター の営業時間は、10：00～20：00（年末年始を除く年中無休）でございます。